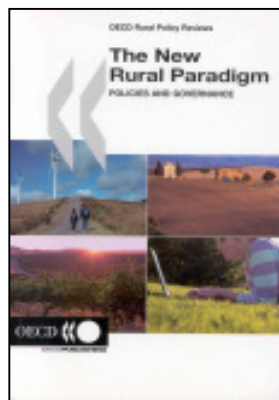
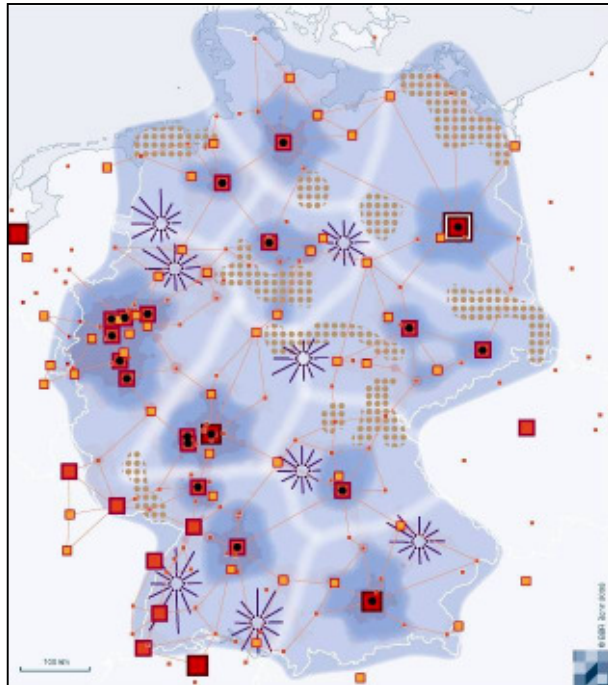


# **ELER und der unterschiedliche Mehrwert des LEADER-Ansatzes**

Univ.-Prof. Dr. Ulf Hahne

# Zukunft ländlicher Räume in der Diskussion



# Neuer Schwung

- **ELER**  
Europäischer Landwirtschaftsfonds  
für die Entwicklung des ländlichen Raums
- **Aufwertung des Themas ländliche Räume**
- **Mainstreaming von LEADER**
- **Umsetzungsvielfalt von LEADER+**
- **LEADER-Ansatz als Motor für**
  - **Regionen Aktiv**
  - **Integrierte Ländliche Entwicklung in GAK**



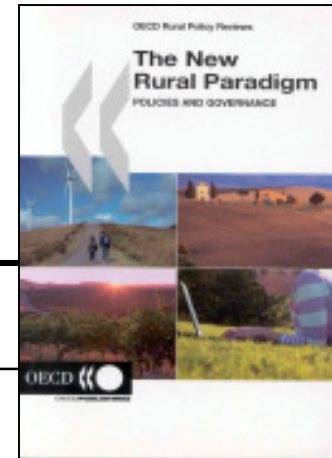
# Der LEADER-Ansatz

**Korrespondiert mit neueren Ansätzen der Regionalpolitik:**

- **Endogene Regionalpolitik**
- **Akteurseinbindung**
- **Wertschöpfungs- und**
- **Wettbewerbsorientierung**
- **Steuerung durch Konzepte**



# Das neue Paradigma für die ländlichen Räume



	Altes Konzept	Neues Konzept
<b>Ziele</b>	Ausgleich, Agrareinkommen, Agrarwettbewerbs- fähigkeit	Wettbewerbsfähigkeit ländlicher Räume, Inwertsetzung lokaler Potentiale und ungenutzter Ressourcen
<b>Wichtigster Zielsektor</b>	Landwirtschaft	Verschiedene Sektoren ländlicher Ökonomien (z.B. ländlicher Tourismus, Verarbeitendes Gewerbe, IKT- Industrie usw.)
<b>Haupt- instrumente</b>	Subventionen	Investitionen
<b>Schlüssel- akteure</b>	Nationale Regierungen, Landwirte	Alle Regierungsebenen (supranational, national, regional und lokal) <b>und</b> weitere Stakeholder (öffentlich, privat, NRO)

[nach OECD 2006: 60]

# **Mainstreaming des LEADER-Ansatzes - erfolgreicher Paradigmenwechsel?**

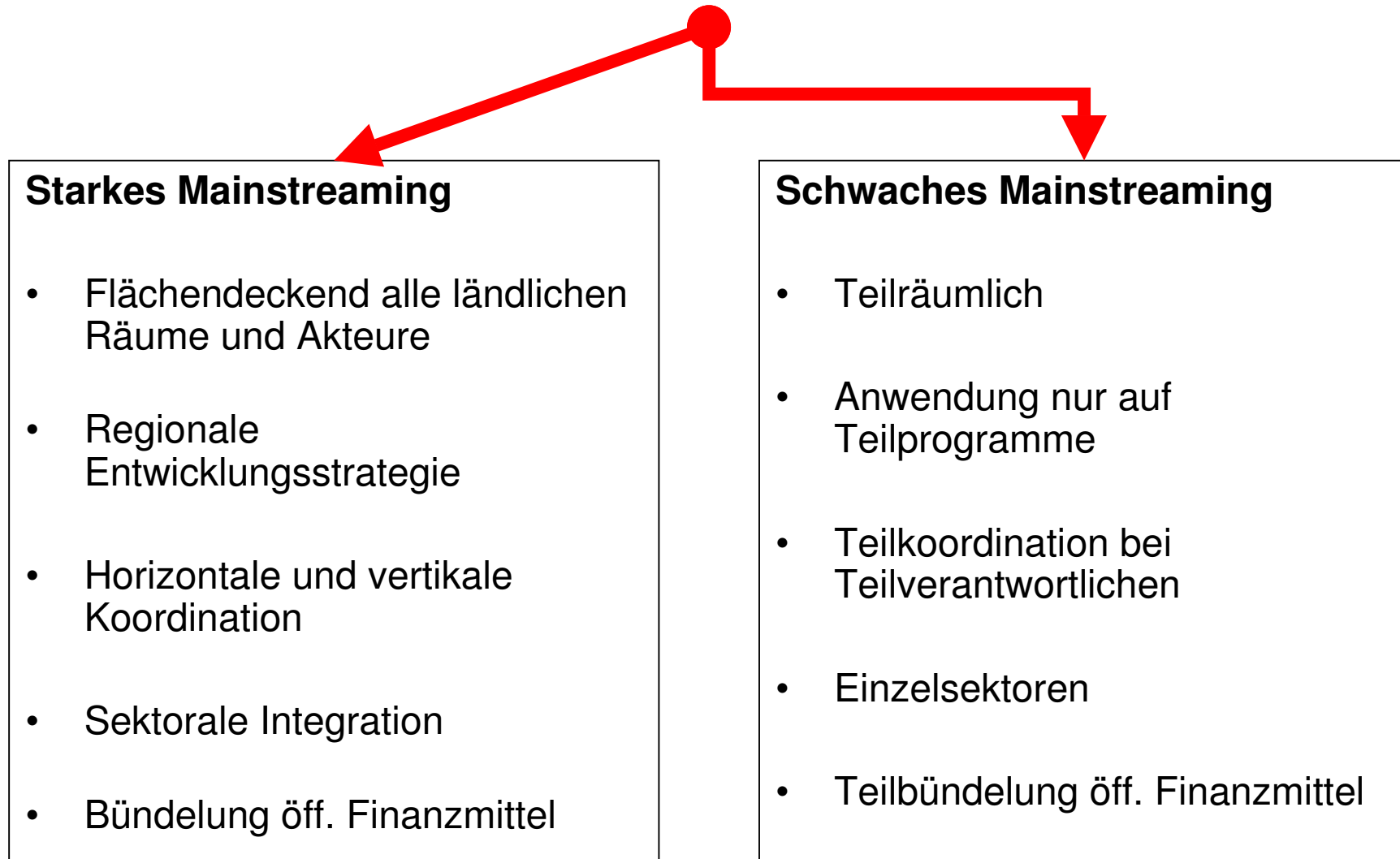
## **In ELER:**

- Chance zur Steuerung der ländlichen Regionalentwicklung durch die LEADER-Methode
- Integration von Umwelt- und Naturschutz in Regionalentwicklung
- Integration von Maßnahmen außerlandwirtschaftlicher ländlicher Entwicklung

## **Verknüpfung mit anderen Instrumenten zur Entwicklung ländlicher Räume:**

- Europäische Strukturfonds
- Integrierte ländliche Entwicklung – ILE
- Gemeinschaftsaufgabe zur Verbesserung der regionalen Wirtschaftsstruktur

# Mainstreaming LEADER

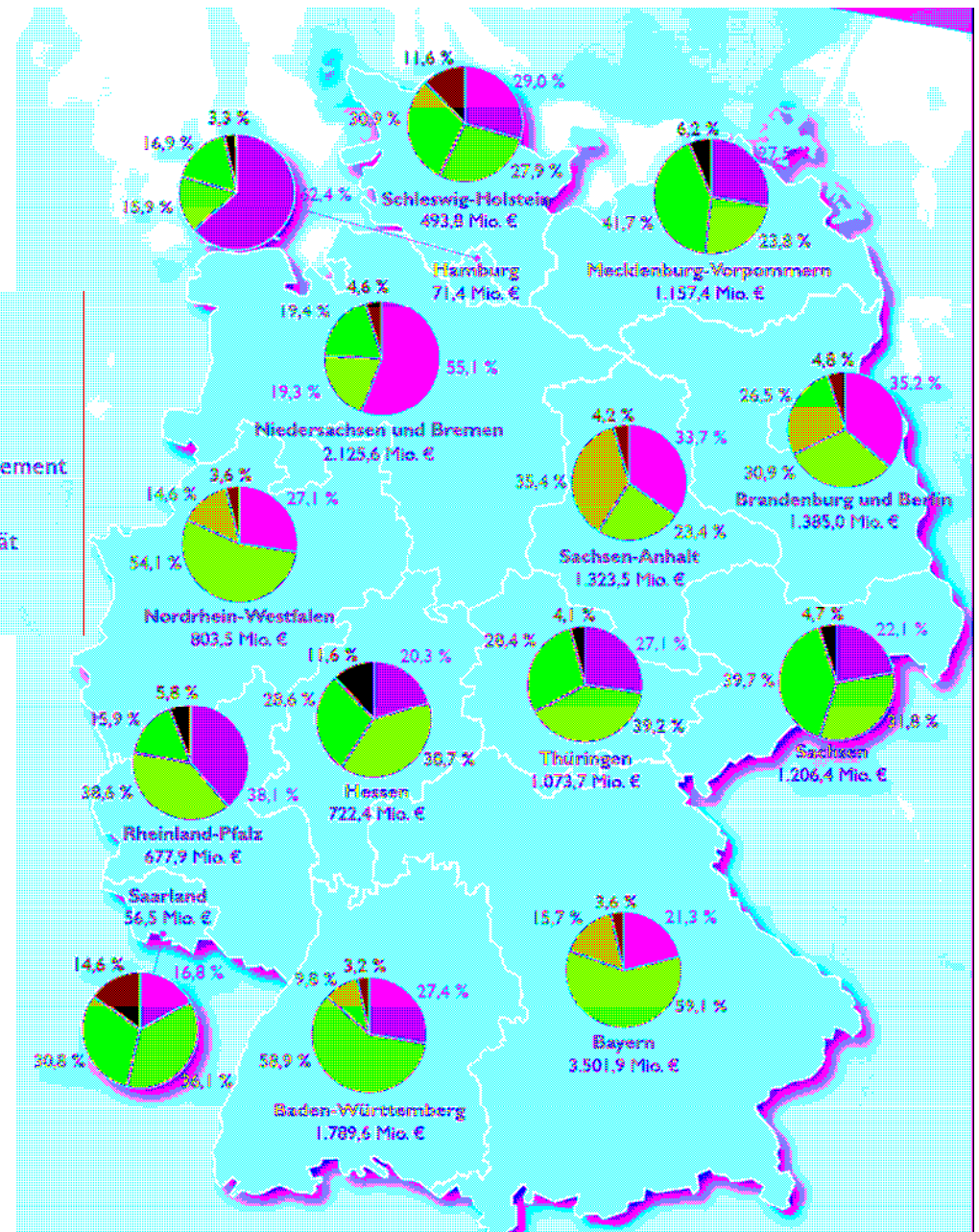
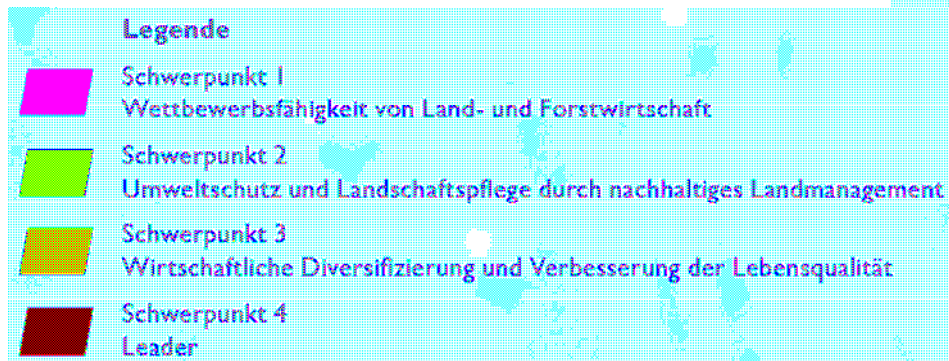


# LEADER-Umsetzung in Deutschland: Föderale Vielfalt

- Wettbewerb
- Auswahlgremien
- Definition „ländlicher Räume“
- Größe der Regionen
- Mittelausstattung
- Sektorale Integration



# ELER in den Ländern





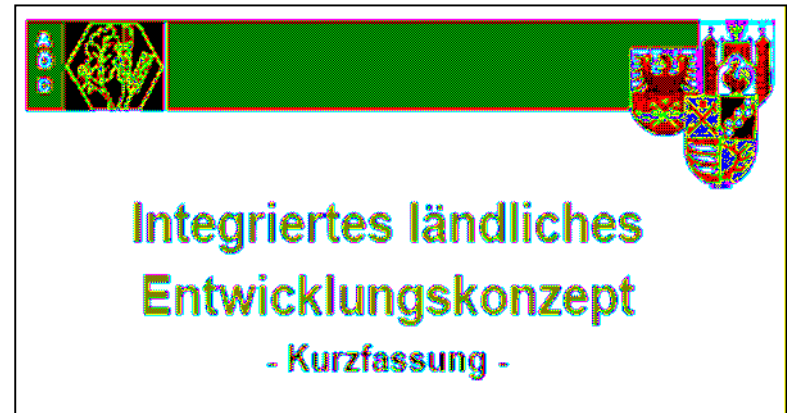
# Horizontale Koordination

- **Betonung der 1. Achse**
- **Agrarorientierung des ELER in Deutschland**
- **Fehlende horizontale Integration mit GRW / EFRE / ESF**
- **Geringe Bereitschaft, vom sektor- zum gebietsbezogenen Ansatz überzugehen**
- **LEADER-Schwerpunkt meist bei Mindestausstattung**

# LEADER und ILE

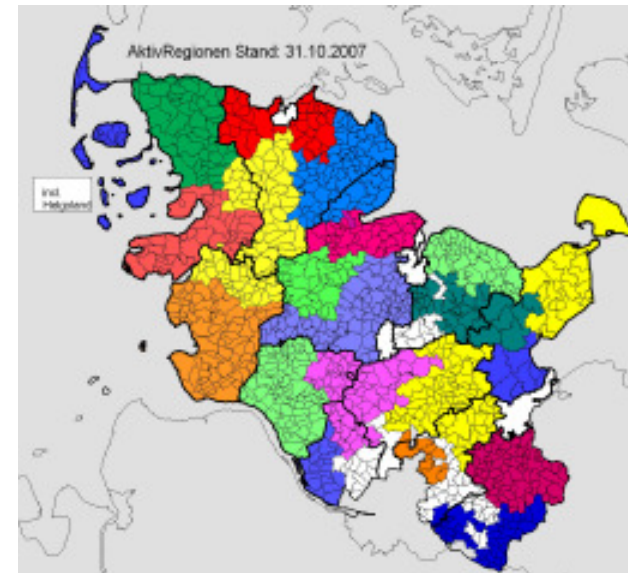
Alle Konstellationen in  
Deutschland:

- **Getrennte Förderschienen**
- **Koexistenz und Überschneidung**
- **Kooperation**
- **Integration** (und Auslaufen von ILE)



# Flächendeckung

- **Regionen per se aktiv?**
- **Probleme der Regionsabgrenzung**
- **Steuerung durch Konzepte?**
- **Geringe finanzielle Ressourcen je LAG**





# Strukturpolitik

- Die Interventionen des ELER müssen dabei insbesondere mit den Zielen des wirtschaftlichen und sozialen Zusammenhalts sowie des Gemeinschaftsinstruments zur Förderung der Fischerei vereinbar sein.

[ELER Verordnung, Art. 5 Abs. 2]

# Umsetzungsdetails

- **Ausschluss ELER vs. EFRE / ESF**
- **Projektauswahl von Bewilligungsbehörden abhängig**
- **Förderung von MwSt**
- **Besserstellung öffentlicher Akteure**
- **Repräsentative Partnerschaft  
vs. Elitärer Zirkel, selektive Aktivierung**
- **Projekte: Integriert versus additiv**

## **Zentrale Probleme von Regional Governance:**

- **Zusammensetzung der Regionalen Partnerschaft**
- **Mehrebenendilemma**

# Mehrwert von LEADER

- **Höhere Wertschöpfung**
- **Wertschöpfungskette: Stabilisierung ländlicher Ökonomien**
- **Aktivierung**
  - territorialen Kapitals
  - bürgerschaftlichen Engagements
  - lokaler Kompetenzen
- **Vernetzung auf regionaler und überregionaler Ebene**

# Fazit

- **Kein gemeinsames Konzept der Länder**
- **Integrierter Charakter von LEADER vielfach ausgehebelt**
- **Horizontale Koordination**
- **LEADER: Von Strukturinstrument zu genereller Good Governance?**
- **Strukturpolitischer Ansatz von ELER?**

# Fazit

- Kein gemeinsames Konzept der Länder
- Integrierter Charakter von LEADER vielfach ausgehebelt
- Horizontale Koordination
- LEADER: Von Strukturinstrument zu genereller Good Governance?
- Strukturpolitischer Ansatz von ELER?
- **Chance zur Integration mit anderen Ansätzen**
- **Vernetzungspotential**
- **Qualifizierung von Regionalentwicklungsprozessen**
- **Neue Instrumente**

**Vielen Dank für Ihre Aufmerksamkeit!**

**U N I K A S S E L**  
**V E R S I T Ä T**

**FG Ökonomie der Stadt- und Regionalentwicklung**

**Univ.-Prof. Dr. Ulf Hahne**  
**34109 Kassel**  
**Tel. +49(0)561 804 3076**  
**[hahne@uni-kassel.de](mailto:hahne@uni-kassel.de)**

